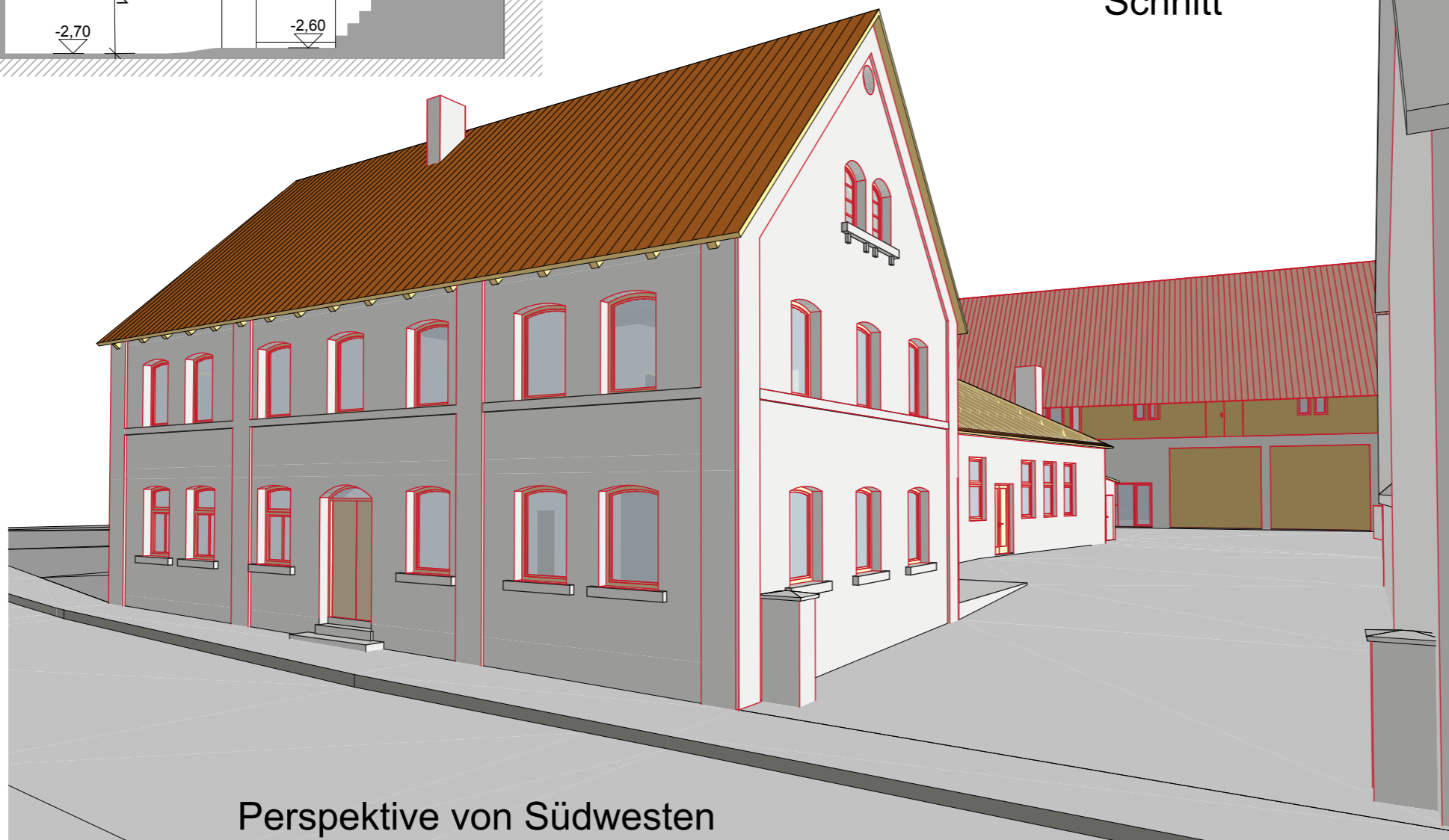


Schnitt



Perspektive von Südwesten

Bestandsplan 04
Schnitt und Perspektive

Sanierung und Umbau des Gasthauses Zur Krone,
 Hauptstrasse 3, 91353 Hausen.
 Bauherr: Gemeinde Hausen,
 Heroldsbacher Str. 51, 91353 Hausen.
 Architekt: Schönfelder Jürgen, Bauerngasse 1,
 91353 Hausen.
 Mittwoch, 12. Juni 2013 - M 1:100